

PRÊMIO UNALE ASSEMBLEIA CIDADÃ
Modalidade: Projetos Especiais

APRESENTAÇÃO



ALES

Assembleia Legislativa
do Espírito Santo

PROJETO ARRANJOS *produtivos*



MODALIDADE
PROJETOS ESPECIAIS

ARRANJOS PRODUTIVOS

Semeando
desenvolvimento
com
sustentabilidade

A Ales, por meio da Secretaria da Casa dos Municípios, está transformando o Espírito Santo com soluções inovadoras e inclusivas.

O compromisso do Projeto Arranjos Produtivos é conectar a Assembleia Legislativa (Ales) à sociedade, promovendo políticas públicas que atendam às verdadeiras necessidades dos capixabas.

Foi pensando no desenvolvimento sustentável e na valorização do empreendedorismo, que esse projeto foi criado. Desde dezembro de 2023, os Arranjos Produtivos revolucionaram a vida dos agricultores do Espírito Santo, oferecendo cursos, palestras, assistência técnica e apoio para a criação de agroindústrias. Através da doação de mudas e insumos, o crescimento econômico foi incentivado, gerando mais empregos e oportunidades para quem sempre esteve à margem.

E os benefícios vão muito além: diversificando culturas, garantindo alimentos frescos e saudáveis, promovendo a segurança alimentar e preservando o meio ambiente.

Com o uso de práticas agrícolas modernas e sustentáveis, o projeto mantém o equilíbrio entre a vida urbana e rural, reduzindo o êxodo do campo e impulsionando a economia local.

Com fases bem estruturadas e participação ativa da comunidade, o projeto escuta, mapeia e age com eficiência. Cada município recebe suporte técnico personalizado, e os resultados são concretos: mais empregos, economia aquecida e uma agricultura que olha para o futuro!

Conheça mais sobre o projeto "Arranjos Produtivos" e entenda como a vida de milhares de capixabas foram mudadas!

Semeando hoje, colhendo um futuro melhor para o Espírito Santo!

OBJETIVOS

O Projeto “Arranjos Produtivos - Semeando desenvolvimento com sustentabilidade” tem como objetivos:

- Promover o desenvolvimento sustentável nas diversas regiões do estado.
- Melhorar as condições de vida dos moradores dessas regiões por meio da organização e da integração de diferentes atores e atividades.
- Implementar a diversificação de culturas exploradas nas propriedades de forma orgânica, utilizando produtos e soluções simples que possam ser facilmente adquiridos ou produzidos pelos próprios produtores da agricultura familiar.

- Aproximar o pequeno produtor ao Poder Legislativo, estreitando os laços com o homem do campo e buscando alternativas que possam garantir políticas públicas eficazes para o desenvolvimento da agricultura familiar.

- Integrar os agricultores por meio da criação do aplicativo Conecta Agro, pelo qual poderão ser trocadas experiências e tiradas dúvidas sobre as diferentes culturas e seus manejos, bem como sobre o escoamento de produção e o beneficiamento de produtos. Além de possibilitar o monitoramento e gestão do projeto por parte da equipe administrativa.



APLICABILIDADE

No projeto Arranjos Produtivos cada etapa foi cuidadosamente planejada para garantir o sucesso dos produtores rurais capixabas.

1. Diagnóstico Local: Analisamos as características de 20 municípios piloto, ouvindo as comunidades para entender desafios, recursos e as culturas mais adequadas para cada região.

2. Mapeamento de Atores: Mobilizamos agricultores, associações, cooperativas e instituições, realizando seminários em cada município para definir as espécies agrícolas a serem trabalhadas. Mais de 3.500 produtores se cadastraram para participar!

3. Contratação de Técnicos: Selecionamos especialistas para dar assistência técnica personalizada aos agricultores, garantindo que cada propriedade estivesse apta a plantar com sucesso.

4. Treinamento e Capacitação: Oferecemos palestras e dias de campo, onde ensinamos desde técnicas de manejo orgânico até a comercialização dos produtos, tudo de forma simples e prática.

5. Infraestrutura: Identificamos as principais necessidades de cada região, como estradas, sistemas de irrigação e energia, sempre com foco em soluções sustentáveis.

6. Diversificação Produtiva: Incentivamos o cultivo de várias culturas e a criação de animais, garantindo rendas durante todo o ano e reduzindo a dependência de uma única safra.

7. Comercialização e Acesso ao Mercado: Preparamos os produtores para vender seus produtos em feiras, cooperativas e programas como PNAE e PAA, agregando valor e formalizando suas agroindústrias.

8. Monitoramento Permanente: Acompanhamos de perto cada fase, com dados registrados em um aplicativo para garantir o sucesso contínuo e ajustes sempre que necessário.

Esse projeto está transformando a agricultura capixaba, gerando mais empregos, fortalecendo a economia local e promovendo um futuro sustentável para todos!

METAS CUMPRIDAS

Capacitação e assistência técnica para produzir com sustentabilidade.

- **Diagnóstico:** estabelecida relação de proximidade entre os produtores familiares, o homem e a mulher do campo e a Ales;

- **20 municípios:** escuta da comunidade e estabelecimento dos conselhos regionais para a definição das culturas a serem trabalhadas;

- **Atores:** identificados os envolvidos em cada município incluindo agricultores, associações, cooperativas e instituições de pesquisa, ensino, extensão, órgãos governamentais e não governamentais que estivessem dispostos a estabelecer uma parceria;

- **Suporte técnico:** contratação de 27 técnicos especialistas em agricultura familiar orgânica, 2 sub-coordenadores regionais e 1 coordenador geral.

- **Treinamento e capacitação:** foram realizados 20 seminários, 19 Dias de Campo, que são aulas práticas do manejo de uma cultura específica;

- **Infraestrutura:** identificação das necessidades para cada região, como estradas, armazenamento e processamento de alimentos, sistemas de irrigação e acesso à energia. A parceria do projeto com as prefeituras, associações e outros órgãos vem possibilitando o acesso dos produtores a esses mecanismos;

- **Diversificação produtiva:** estimuladas culturas consorciadas que sejam de fácil manejo e administração por parte do agricultor;

- **Comercialização:** 20 agroindústrias familiares que produzem alimentos nas mais diversas categorias foram regularizadas e as que já estavam regularizadas estão sendo acompanhadas em outras demandas;

- **Monitoramento:** avaliação do progresso do projeto, por meio do registro dos históricos das visitas, treinamentos, dias de campo, desenvolvimento das espécies cultivadas e das técnicas utilizadas e de tudo que foi desenvolvido.

- Já foram entregues:



912.236 mudas de 10 culturas diferentes;



10 estufas de morango;



10 kits de apicultura;



5 sistemas de hidroponia;



200 toneladas de calcário dolomítico para correção do solo.

O assessoramento às agroindústrias tem o objetivo de regularizar e fornecer apoio técnico, com foco na agregação de valor dos produtos e comercialização, gerando maior renda aos agricultores e produtos de qualidade na mesa dos consumidores.

METAS A SEREM CUMPRIDAS

- Atingir 100% dos pequenos agricultores dos municípios que aderirem ao projeto, levando capacitação e dando-lhes condições de aplicar o que foi passado pelos treinamentos dados pelos técnicos.
- Aumentar a quantidade de municípios participantes do Projeto, atingindo os 78 municípios do estado do ES.
- Aumentar a quantidade de mudas e insumos entregues em todas as regiões do estado, de forma diversificada e visando atingir o maior número de pessoas possível.
- Concluir o processo de regularização das agroindústrias cadastradas durante o andamento do Projeto que ainda estão em andamento
- Contratar mais técnicos para o desenvolvimento do Projeto, sendo pelo menos 01 (um) para cada município.
- Lançar o aplicativo Conecta Agro, pelo qual os produtores da agricultura familiar cadastrados no Projeto "Arranjos Produtivos" poderão ter auxílio técnico a qualquer momento, além de tirar dúvidas e compartilhar qualquer tópico referente às suas produções, ao manejo das culturas, ao escoamento de produção, bem como ao beneficiamento de produtos.
- Incentivar a formação de novas associações e agroindústrias em cada um dos municípios participantes.



RELATÓRIO DE ATIVIDADES



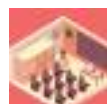
3.561 pessoas inscritas;



20 municípios participantes;



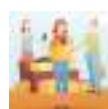
20 associações participantes;



20 seminários realizados;



41 técnicos envolvidos;



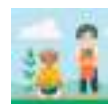
25.000 pessoas alcançadas indiretamente;



20 agroindústrias regularizadas e outras 30 em processo de regularização;



09 treinamentos realizados;



19 Dias de Campo realizados;



8.692 atendimentos individuais aos agricultores.

PROPOSTA DE AMPLIAÇÃO E/OU APRIMORAMENTO DO PROJETO COM O RECURSO DECORRENTE DO PRÊMIO

O Projeto Arranjos Produtivos já provou ser uma verdadeira transformação para os pequenos agricultores familiares do Espírito Santo. Com um foco inovador e altamente eficaz, o projeto não só atendeu às necessidades de 20 municípios iniciais, mas está gerando impacto real e tangível em diversas comunidades, promovendo o desenvolvimento sustentável e fortalecendo a economia rural. O êxito do projeto é tão evidente que sua ampliação já é uma necessidade, visando alcançar ainda mais agricultores e estender seus benefícios por todo o estado.

O projeto está pronto para tornar-se uma política pública permanente de governo, garantindo que o apoio ao agricultor familiar seja uma prioridade do Estado. Com o recurso da premiação, a meta é expandir o atendimento para 30 municípios em curto prazo, com o objetivo maior de alcançar todos os 78 municípios do Espírito Santo, impactando milhares de famílias e fortalecendo ainda mais o campo capixaba.

Essa expansão trará benefícios ainda maiores, como o aumento da produção local, geração de emprego e renda, fortalecimento da segurança alimentar e preservação ambiental, com práticas agrícolas mais sustentáveis.

Deputado Marcelo Santos, Presidente da Assembleia.

"Nosso objetivo é fortalecer o empreendedorismo rural e melhorar a qualidade de vida das comunidades no campo, concentrando esforços também na formalização das agroindústrias e na melhoria da qualidade dos produtos. Essas ações não apenas proporcionam segurança alimentar aos consumidores, mas também promovem o desenvolvimento econômico local e a valorização da agricultura familiar. O projeto Arranjos Produtivos foi lançado em julho de 2023 e, em 5 meses, nós atendemos mais de 25 mil agricultores familiares interessados em novas oportunidades de negócios, o que prova que estamos no caminho certo."



Padre Honório, Ex-Deputado Estadual.

"Os municípios ganham, com esses arranjos produtivos, todo um sistema de formação, de desenvolvimento e depois a renda, que vai aparecer. Você não simplesmente oferece alguma coisa para o município ou para a associação, para o agricultor, você apresenta um projeto que passa pela formação permanente. Porque se você vai cuidar da cultura do café, você tem que conhecer o solo, você tem que saber como será feita a escolha genética das plantas que vai ser mais propícia para a sua propriedade, tudo aquilo que pode acontecer com essas plantas, como pragas e doenças, depois a colheita, a pós-colheita, o processamento desse produto, até a comercialização."



Joelma Costalonga, Secretária da Casa dos Municípios.

"Para o produtor rural cadastrado no projeto, os benefícios são muitos. Ele vai conhecer melhor a sua terra, fazer uma análise de solo, entender como diversificar a produção, como potencializar a renda com menos trabalho. E o técnico vai preparar o produtor para receber as mudas que fazem parte do projeto, que contempla formação, entrega das mudas, assistência técnica e até entrega de alguns pequenos equipamentos posteriormente."



Frimo Dalmásio, produtor de café e cacau em Nova Venécia.

"Aqui na propriedade eu tenho 2 mil pés de cacau, mas também tenho outras culturas como o café e o quiabo. Esse projeto é muito importante para nós, porque auxilia o produtor rural e fortalece as cooperativas. Em breve, meu projeto é produzir chocolate aqui também."



Elieser Rabello (MDB), Prefeito de Vargem Alta.

"Vargem Alta tem crescido muito na produção de uva, outras produções também estão em destaque. A gente se sente honrado da Assembleia Legislativa ter escolhido o município de Vargem Alta para essa etapa do projeto."



O
P
I
N
I
Ã
O

INDICAÇÃO DA PESSOA E SETOR RESPONSÁVEL PELA EXECUÇÃO DO PROJETO

Joelma Costalonga
Secretária da Casa dos Municípios
E-mail: scm@al.es.gov.br
Telefone: (27) 3182-2216

Ao conectar a Assembleia Legislativa do Espírito Santo diretamente com os agricultores, o projeto proporciona uma relação de proximidade antes inimaginável, tornando a Ales uma parceira ativa no desenvolvimento rural. Essa proximidade transforma a percepção dos produtores sobre o papel da Assembleia, agora vista como acessível, sensível às demandas do campo e pronta para apoiar a transformação socioeconômica no interior capixaba.



**É a Assembleia Legislativa do Espírito Santo
mais perto, levando capacitação
ao agricultor familiar capixaba.**

